

操作手册

感谢您选购优利德仪表，在您使用本公司产品时，如果您发现有需要改进的地方请及时通知我们，那样有利于于我们产品设计和品质之提高。

安装

A. 系统要求

使用 UT231 接口程序，需要以下的硬件与软件要求

- IBM PC 或相当的 80486 或更高的处理器和 800*600 像素或更高的显示。
- WINDOWS98 或以上的操作系统
- 8M 以上内存
- 电脑自带 CD-ROM 或可以通过网络使用 CD-ROM
- 一组空余的串行式接口
- 一个鼠标或其他可以被 WINDOWS 系统支持的点击工具

B. 安装 UT231_232 接口程序

请按下面的程序安装 UT231 接口程序

安装前请确认计算机是否在 WINDOW98 或以上的系统中运行

1. 将本机提供的光盘放进光驱中

双击桌面上我的电脑图标

找到光驱的图标，然后双击图标显示 UT231 安装文件

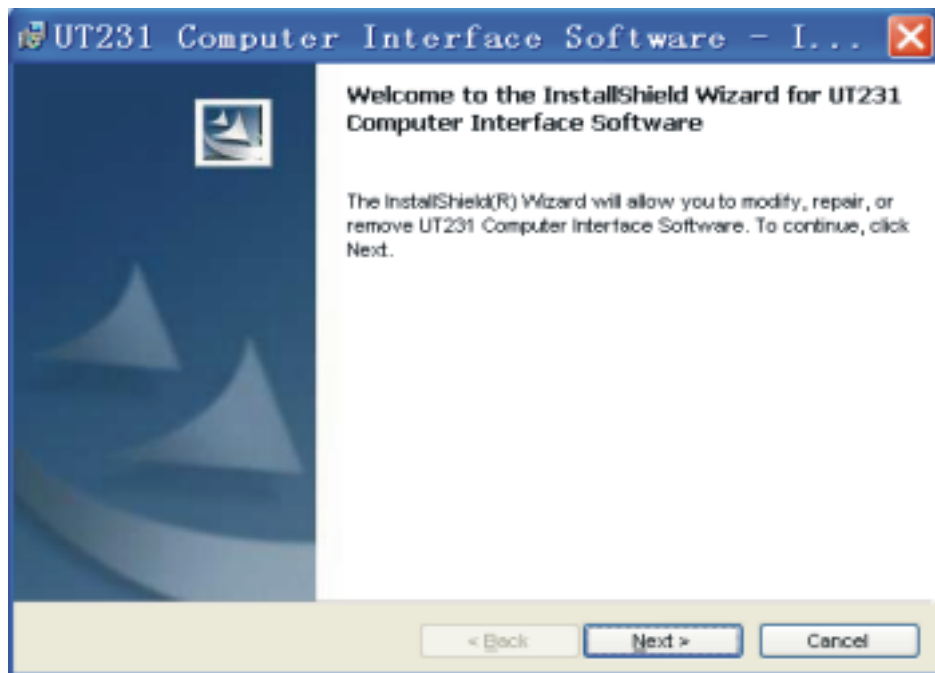
双击 UT231 安装显示文件内容

双击安装.Exe 可执行文件

2. 按照软件中的提示继续安装。

3. 安装完毕将出现一个 UT231 文件夹

你可以按提示选择你需要的程序文件，你可以选择“UT231”



C.使用 UT231_232 接口软件

1. 将提供的 USB 接口线插入表后面的槽中，然后将线的另一端插入计算机的串行接口
2. 在 WINDOW 的开始菜单中，选择程序\ UT231\ UT231 或双击桌面上的快捷键



- 3 按下菜单栏中的选择键开始连接，图标  将会显示。

操作指南

主窗口

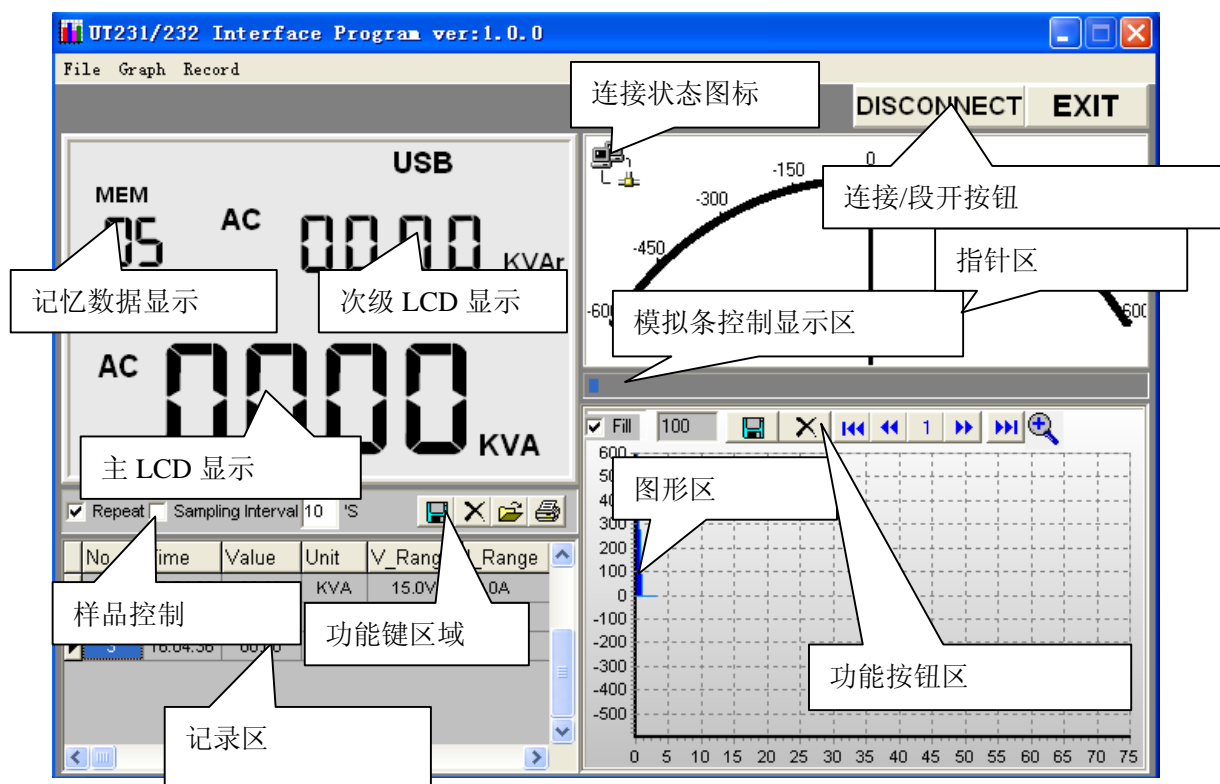
运行 UT231 接口程序，按以下步骤：

1. 将提供的 USB 接口线插入表后面的槽中，然后将线的另一端插入计算机的串行接口
2. 在 WINDOW 的开始菜单中，选择程序\ UT231\ UT231 或双击桌面上的快捷键



3. 按下菜单栏中的选择键开始连接，图标 将会显示。

下面是该软件在电脑上的显示（看下面的图标）



图示操作 (看下面的指示)

在联机状态你可以点击图标或菜单栏来选择你需要的功能

文件: 点击选择 "填充图形" 或 不点击选择 "线形图形".

记录: 记录图形中所显示的测试数据

清除: 清除当前数据

保存: 将当前记录用 **BMP** 格式保存默认的文件路径是 C:\ TestGraph,

默认的文件名是"年"+"日期"+"时间"+"页码"

首页图形: 第一张

上一页图形: 前一张

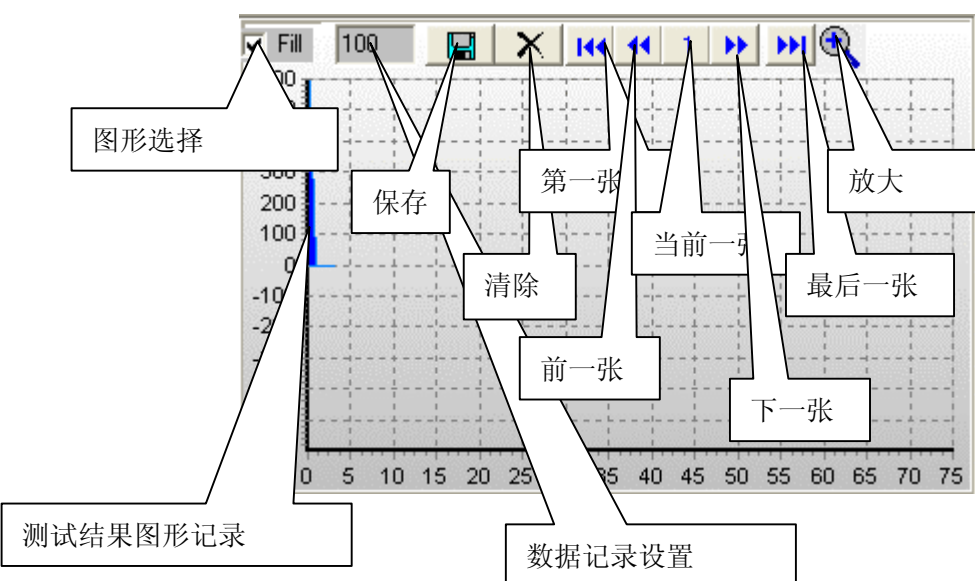
下一页图形: 下一张

最后一页图形: 最后一张

图形放大: 使图表局部放大

放大: 左击鼠标, 从上到下, 从左到右拖动鼠标

重建: 左击鼠标, 从下到上, 从右到左拖动鼠标



数据记录操作 (看下面的指示)

在联机状态你可以点击图标或菜单栏来选择你需要的功能

重复记录: 点击保存重复记录, 或不保存忽略重复记录不论选项如何, 图形窗口中都将绘制包括相同的记录的每一个数据

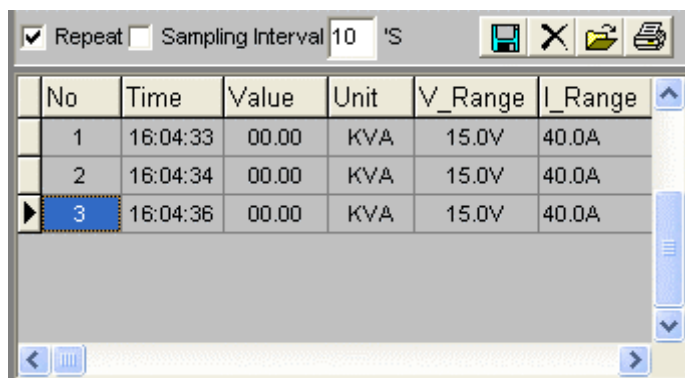
采样间隔选项: 是指用户使用软件进行较长时间采样收集数据时, 可以自行设置软件每两次记录数据之间的时长, 单位为秒。

清除: 永久的清除当前记录

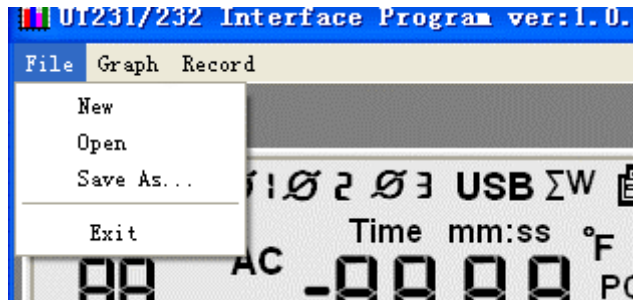
打开文件: 打开以前以 (*.db)格式保存的文件.

另存为: 将当前记录用 (*.txt、*.xls、*.db) 格式保存.

打印: 打印当前记录 (详细资料请看 文件\打印.).



文件



1.新建

永久的删除当前的记录内容

2.打开

打开以前用 (*.db)文件格式保存的记录

3. 保存

将当前记录用 (*.txt、*.xls、*.db) 格式记录

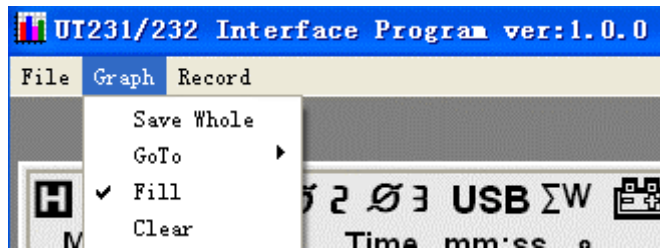
4. 退出

退出程序

5. 历史文件名

快速打开文名，点击文件名打开，最近使用过的五个文件名将会被显示

图表



1. 保存

在一张图表中保存所有的记录

2. 开始

进入选择模式

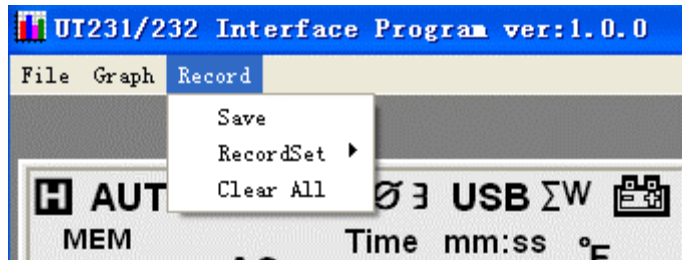
3. 填充

点击选择 "填充图形"

4. 清除

清除所有图形

记录



1. 保存

将当前记录以 (*.txt、*.xls、*.db) 格式记录

2. 记录设置

设置记录最大值

3. 清除所有

清除所有记录

软件若有新的版本，恕不另行通知及不免费更换！用户可

www.uni-trend.com 网站自行下载最新版本。

如有更新版本，恕不另行通知

版权所有 优利德国际有限公司

制造商：香港九龙优利德国际有限公司

电话：(852) 2950 9168

传真：(852) 2950 9303