

## 操作手册

感谢您选购优利德仪表，在您使用本公司产品时，如果您发现有需要改进的地方请及时通知我们，那样有利于于我们产品设计和品质之提高。

## 安装

### A. 系统要求

使用 UT372 接口程序，需要以下的硬件与软件要求

- IBM PC 或相当的 80486 或更高的处理器和 800\*600 像素或更高的显示。
- WINDOWS98 或以上的操作系统
- 8M 以上内存
- 电脑自带 CD-ROM 或可以通过网络使用 CD-ROM
- 一组空余的串行式接口
- 一个鼠标或其他可以被 WINDOWS 系统支持的点击工具

### B. 安装 UT372 接口程序

请按下面的程序安装 UT372 接口程序

安装前请确认计算机是否在 WINDOW98 或以上的系统中运行

#### 1. 将本机提供的光盘放进光驱中

双击桌面上我的电脑图标

找到光驱的图标，然后双击图标显示 UT372 安装文件

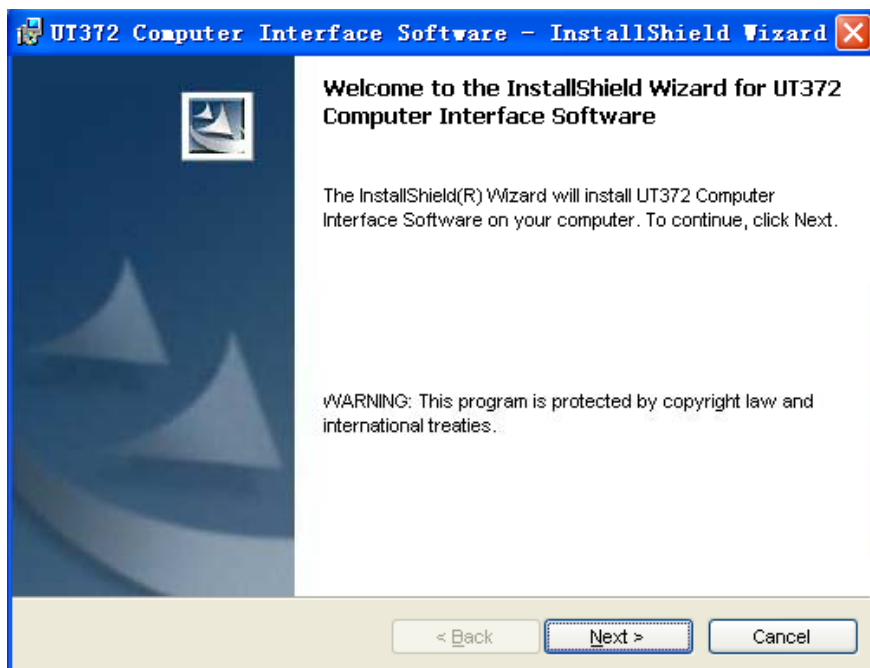
双击 UT372 安装显示文件内容

双击安装.Exe 可执行文件

#### 2. 按照软件中的提示继续安装。

#### 3. 安装完毕将出现一个 UT372 文件夹


你可以按提示选择你需要的程序文件，你可以选择“UT372”



### C.使用 UT372 接口软件

1. 将提供的 USB 接口线插入表后面的槽中，然后将线的另一端插入计算机的串行接口
2. 在 WINDOW 的开始菜单中，选择程序〉 UT372〉 UT372 或双击桌面上的快捷键



- 3 按下菜单栏中的选择键开始连接，图标  将会显示。

# 操作指南

## 主窗口

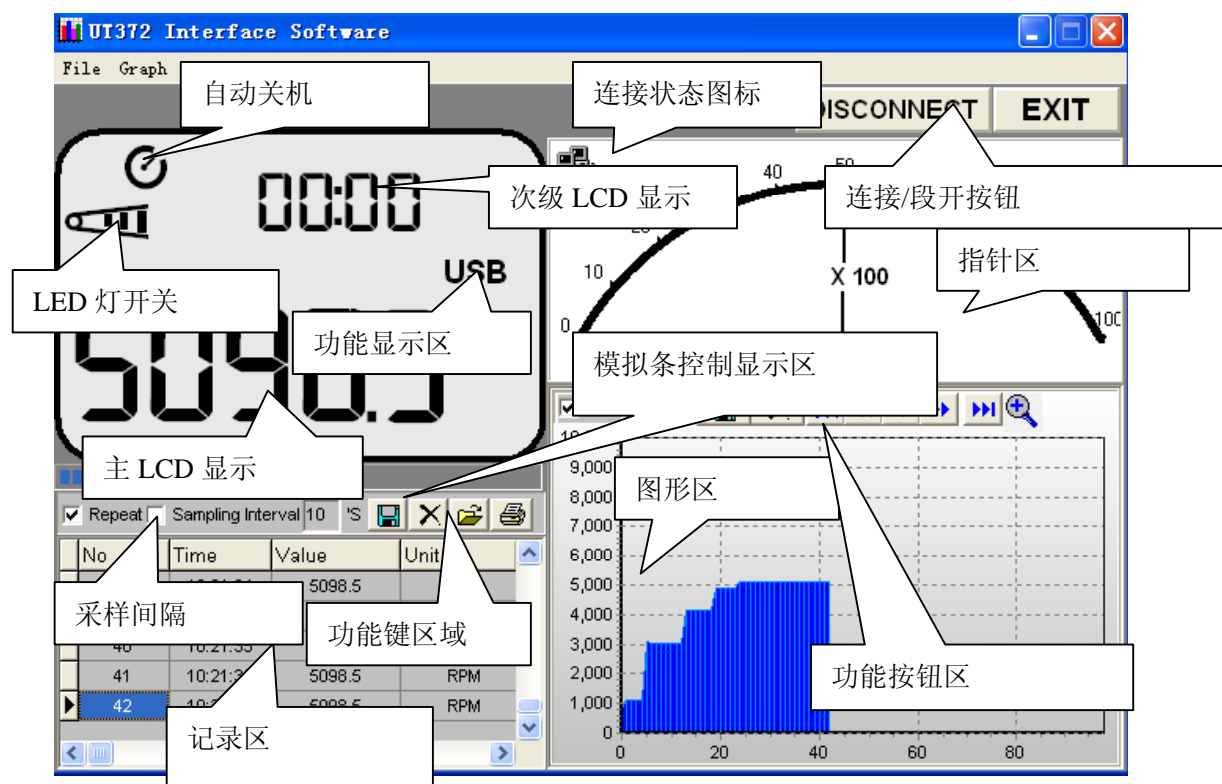
运行 UT372 接口程序，按以下步骤：

1. 将提供的 USB 接口线插入表后面的槽中，然后将线的另一端插入计算机的串行接口
2. 在 WINDOW 的开始菜单中，选择程序\ UT372\ UT372 或双击桌面上的快捷键



3. 按下菜单栏中的选择键开始连接，图标 将会显示。

下面是该软件在电脑上的显示（看下面的图标）



## 图示操作 (看下面的指示)

在联机状态你可以点击图标或菜单栏来选择你需要的功能

**文件:** 点击选择 "填充图形" 或 不点击选择 "线形图形".

**记录:** 记录图形中所显示的测试数据

**清除:** 清除当前数据

**保存:** 将当前记录用 BMP 格式保存默认的文件路径是 C:\ TestGraph,

默认的文件名是"年"+"日期"+"时间"+"页码"

**首页图形:** 第一张

**上一页图形:** 前一张

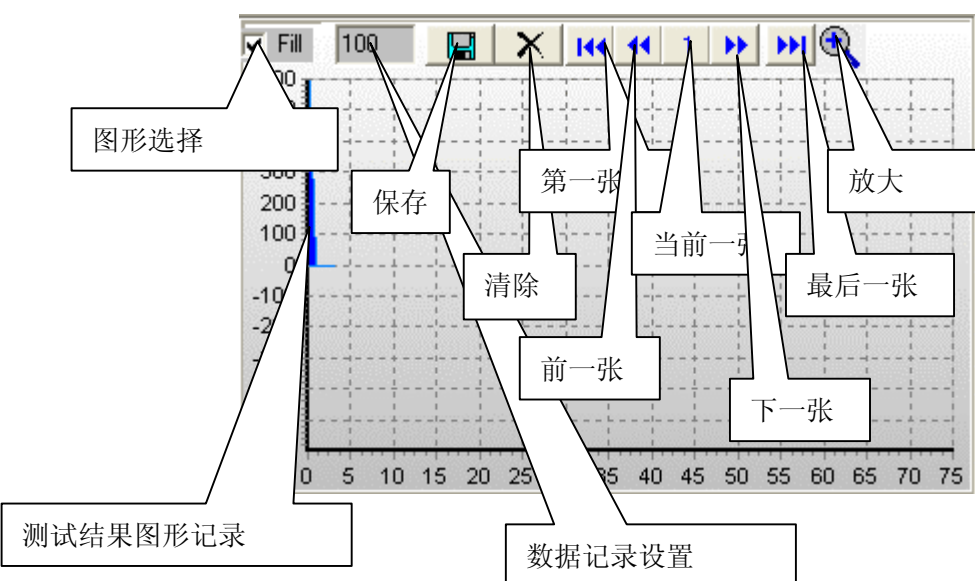
**下一页图形:** 下一张

**最后一页图形:** 最后一张

**图形放大:** 使图表局部放大

**放大:** 左击鼠标, 从上到下, 从左到右拖动鼠标

**重建:** 左击鼠标, 从下到上, 从右到左拖动鼠标



## 数据记录操作 (看下面的指示)

在联机状态你可以点击图标或菜单栏来选择你需要的功能

**重复记录:** 点击保存重复记录，或不保存忽略重复记录不论选项如何，图形窗口中都将绘制包括相同的记录的每一个数据

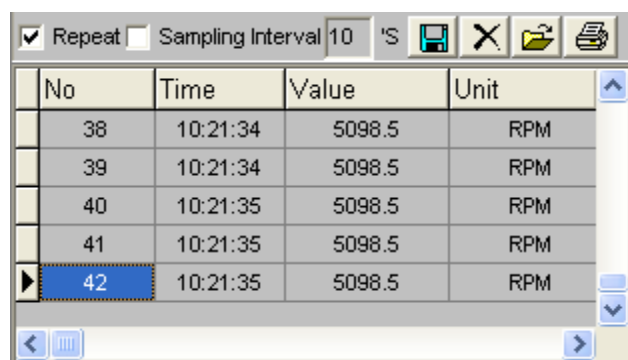
**采样间隔选项:** 是指用户使用软件进行较长时间采样收集数据时，可以自行设置软件每两次记录数据之间的时长，单位为秒。

**清除:** 永久的清除当前记录

**打开文件:** 打开以前以 (\*.db)格式保存的文件.

**另存为:** 将当前记录用 (\*.txt、\*.xls、\*.db) 格式保存.

**打印:** 打印当前记录 (详细资料请看 文件\打印.).

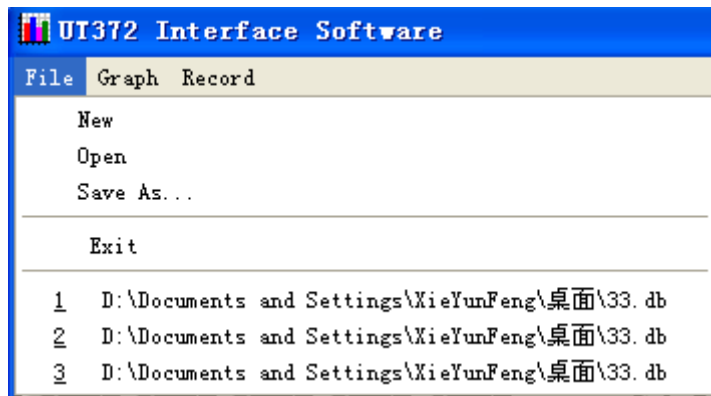


The screenshot shows a software interface with a toolbar at the top containing icons for Repeat (checked), Sampling Interval (10 'S), Save, Delete, Open, and Print. Below the toolbar is a table with the following data:

No	Time	Value	Unit
38	10:21:34	5098.5	RPM
39	10:21:34	5098.5	RPM
40	10:21:35	5098.5	RPM
41	10:21:35	5098.5	RPM
42	10:21:35	5098.5	RPM

The table has a vertical scrollbar on the right and a horizontal scrollbar at the bottom. The row with No. 42 is highlighted in blue.

## 文件



### 1.新建

永久的删除当前的记录内容

### 2.打开

打开以前用 (\*.db)文件格式保存的记录

### 3. 保存

将当前记录用 (\*.txt、\*.xls、\*.db) 格式记录

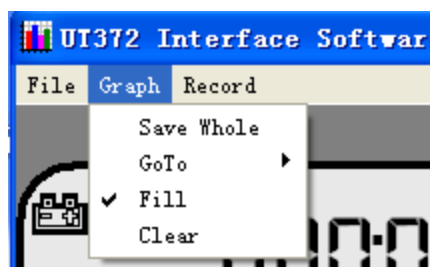
### 4. 退出

退出程序

### 5. 历史文件名

快速打开文名，点击文件名打开，最近使用过的五个文件名将会被显示

## 图表



### 1. 保存

在一张图表中保存所有的记录

### 2. 开始

进入选择模式

### 3. 填充

点击选择 "填充图形"

### 4. 清除

清除所有图形

## 记录



### 1. 保存

将当前记录以 (\*.txt、\*.xls、\*.db) 格式记录

### 2. 记录设置

设置记录最大值

### 3. 清除所有

清除所有记录

软件若有新的版本，恕不另行通知及不免费更换！用户可

[www.uni-trend.com](http://www.uni-trend.com) 网站自行下载最新版本。

如有更新版本，恕不另行通知

版权所有 优利德国际有限公司

制造商：香港九龙优利德国际有限公司

电话：(852) 2950 9168

传真：(852) 2950 9303